

古徑と院展の 作家たち

2021年

4月1日(木) ▶ 6月20日(日)

開館時間 = 9:00~17:00

休館日 = 月曜日 (5月3日は開館、観桜会期間中は無休)

入館料 = 一般510円 (410円) 小・中・高生260円 (210円)

※観桜会期間中 (4月1日(木)~4月15日(木)) は19:00まで延長開館

※ () 内は20名以上の団体料金

※幼児および上越市内の小・中学生は無料

※5月18日(火)は「国際博物館の日」を記念して入館料無料

※年間入館券、市内施設の共通入館券でも入館できます



横山大観《四方竹》(部分) 個人蔵



安田軋彦《紫陽花》(部分) 個人蔵



小林古径《朝顔》(部分) 小林古径記念美術館蔵



小林古径記念美術館

Kobayashi Kokei Memorial Museum of Art

〒943-0835 新潟県上越市本城町7-1 (高田城址公園内)

Tel: 025-523-8680 Fax: 025-530-6033

<https://www.city.joetsu.niigata.jp/site/kokei/>

昨秋、新たに開館した小林古径記念美術館では、約1,800点におよぶ小林古径作品や関係資料を収蔵しています。

今回は、コレクションの中核である古径作品や関係資料を中心に、日本美術院展覧会（院展）で活躍した作家の作品を展示いたします。

「院展」の名で広く知られる美術家団体・日本美術院は、1898（明治31）年、岡倉天心を中心に創設されました。天心とともに創設に尽力し、初期に活躍した横山大観や下村観山をはじめ、古径と並び「院展の三羽鳥」と呼ばれた安田靉彦と前田青邨、古径に指導を受け師と仰いだ片岡球子など、院展作家の多様な作品を通して、日本美術院と古径の関わりを紹介します。

【会期中のイベント】すべて申し込み不要・参加無料

※ただし、企画展入館料が必要です。

■学芸員によるギャラリートーク（全5回）

日時：4月29日(木・祝)、5月16日(日)、5月30日(日)
6月6日(日)、6月13日(日)
13:30～14:00
会場：展示室

■映像で偲ぶ古径忌

日時：4月3日(土)
【1回目】10:00～11:00 【2回目】14:00～15:00
（※放映時間は約30分間）
会場：二ノ丸ホール
内容：学芸員による解説後、古径に関するビデオ上映を行います。

■学芸員とめぐる古径邸・庭園ツアー（※雨天決行）

日時：5月4日(火・祝)
【1回目】10:00～11:00 【2回目】14:00～15:00
会場：古径邸、画室（古径邸庭園を含む）
内容：国登録有形文化財である古径邸の建築の見どころを学芸員が紹介します。

■みんなで「きっず★アートチャレンジ」（※雨天決行）

日時：5月5日(水・祝) ※保護者の付き添いをお願いします。
【1回目】10:00～11:30 【2回目】14:00～15:30
会場：展示室、二ノ丸ホール、古径邸、画室、古径邸庭園
対象：小学生
内容：こどもの日にみんなで美術館を探検しながら、クイズに挑戦してみよう。学芸員がチャレンジをサポートします。

■どうようワークショップ等イベント情報の詳細は、美術館HPや公式Facebookページをご覧ください。

新型コロナウイルス感染拡大防止のためお願い

- ・展示室内の混雑を緩和するため、入場制限を行う場合があります。
 - ・状況により、イベントの変更・中止を行う場合があります。
 - ・マスク着用など、ご来館の際のお願いがあります。
- 詳細は美術館HPの情報をご確認ください。



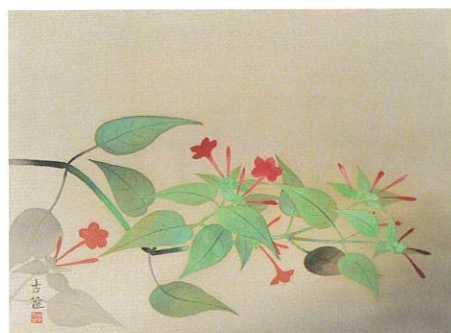
横山大観《五柳先生》個人蔵



下村観山《海辺松》
小林古径記念美術館蔵



富田溪仙《富士見西行》
小林古径記念美術館蔵



小林古径《おしろい花》個人蔵



小林古径《鰯》個人蔵



今村紫紅《筒井筒》
小林古径記念美術館蔵

〈公共交通機関でお越しの場合〉
・えちごトキめき鉄道「高田駅」から、徒歩約15分
・「高田駅前案内所」からバスにて「高田城址公園」下車、徒歩約5分
・高速バス「北城町三丁目」下車、徒歩15分
〈車でお越しの場合〉
・北陸自動車道「上越IC」から約15分
・上信越自動車道「上越高田IC」から約10分
※駐車場（歴史博物館と共有）
普通車70台 大型観光バス3台



※観覧会期間中は高田城址公園付近の交通規制がかかります。駐車場については、係員の指示に従ってください。



小林古径記念美術館
Kobayashi Kokei Memorial Museum of Art

〒943-0835 新潟県上越市本城町7-1（高田城址公園内）
Tel: 025-523-8680 Fax: 025-530-6033
<https://www.city.joetsu.niigata.jp/site/kokei/>



HP



Facebook