

夏の特別展

# 大昆虫展Ⅱ

ウゾジャ  
ウゾジャムシムシムシ  
パラダイス!

昆虫をはじめ、いろいろな  
虫、蟲、ムシ、BUGがせいぜい  
見たことがないようなムシも!?

2019.7/13(土) ▶ 8/25(日)

ヘラクレスオオカブト



ハナカマキリ



フローレス  
ニセヒメカブトに  
さわろう!



クランウェルツノガエル

- 開館時間  
午前9時～午後5時(入館は午後4時30分まで)  
※特別展期間中は午後6時閉館(入館は午後5時30分まで)
- 休館日 月曜日、祝日の翌日  
※夏休み期間中休館日：7月16日(火)、22日(月)

上越科学館

〒942-0063 上越市下門前 446-2 TEL.025-544-3939  
<https://jscience.jp/>

夏の特別展

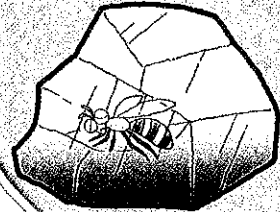
# 大虫展Ⅱ

## ウゴヤ ウゴヤ ウゴヤ

2019.7/13(土) ▶ 8/25(日)

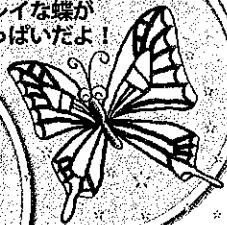
### ●昆虫の化石

コハクの中に古代の昆虫が入っているよ!



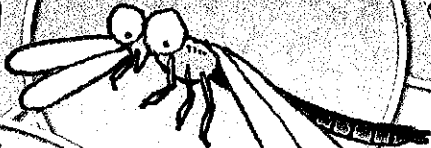
### ●世界のチョウ

キレイな蝶がいっぱいだよ!



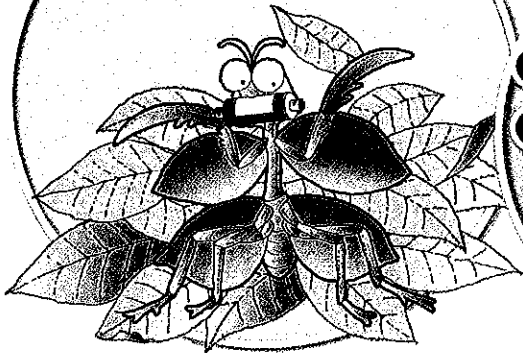
### ●古代のトンボ

ボクの祖先は古代から大空を飛んでいたんだよ!



### ●昆虫忍者

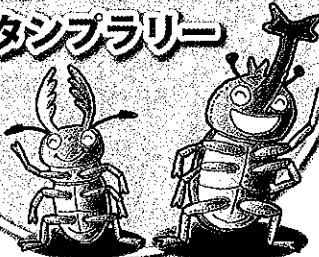
ボクらはかくれんぼ名人だよ!  
ボクの忍術が見破れるかな?



## ざわねる! 遊べる!

### ●昆虫タッチコーナー

### ●スタンプラリー



### ヘラクレスオオカブト

世界で一番大きなカブトムシで、ギリシャ神話の英雄ヘラクレスから付けられた名前のおり力強く、オスは角を含む全長が18cm近いものもいます。



### クランウェルツノガエル

南アメリカの湿地に棲むカエルで、目の上の突起が角のように見えるところから名前がつきました。日本では、ペットとして人気が高いカエルです。

### ●入館料

- 入館券は購入当日であれば、何回でも再入館できます。
- 未就学児の入館は無料です。
- 団体料金適用は20人以上です。
- 年間入館券:発行日から1年間有効なパスポートで、有効期間中は何度でも入館できます(特別展を含む)。

夏期特別展開催期間の入館料(7月14日~8月26日)		
一般(高校生以上)	700円	(団体1人につき520円)
シニア(65才以上)	520円	
小中学生	300円	(団体1人につき220円)
年間入館券	一般 1,500円	小中学生 750円

### ●その他のイベント・事前申込制(申込・問合せは上越科学館へ)

#### 昆虫標本教室 参加費...200円(材料費・通信費)

7月14日(日) ① 9時30分~11時30分  
② 13時30分~15時30分

#### 植物標本教室 参加費...200円(材料費・通信費)

7月15日(月・祝) ① 9時30分~11時30分  
② 13時30分~15時30分

※各教室各回ともに定員20名(小学生以上対象、小学3年生以下保護者同伴) 他に入館料が必要です。

#### 昆虫観察教室 参加費...200円(通信費・保険料)

7月28日(日) 9時~15時

場 所:二貫寺の森周辺 ※定員20名(小学生以上対象、小学生は保護者同伴)

上越清里星のふるさと館からのお知らせ

星空を追う世界の旅にご案内します



夏のおすすめメニュー

- ★連続観望会 8/1(木)~8/17(土) ◆注目は木星と土星!
- ★スターフェスティバル 8/13(火)~8/15(木) 星空コンサート、絵本シアター、そしてJAXA講演会
- ★御池隕石落下記念観望会 9/16(月・祝) ~くしりんは99歳に!

フラネタリウム 新番組上映中!!



### ●交通

バス・直江津駅前より高田行き } リージョンプラザ上越 下車  
・高田駅前より直江津行き }  
自動車・北陸自動車道 上越 I.C から 3分

## 上越科学館

〒942-0063 新潟県上越市大字下門前446-2

TEL & FAX 025-544-3939

URL <https://jscience.jp/>