

生誕100年

斎藤真一展

譬女と郷愁、さすらい

Saito Shinichi

A Centenary Retrospective

Goze and Nostalgia, Wandering

2022年

7月2日(土) ~ 9月25日(日)

休館日/月曜日[7月18日(祝)・9月19日(祝)は開館]

※観覧会期間中[7月16日① ~ 8月21日②]は無休

開館時間/午前9時 ~ 午後5時

入館料/一般 510円(410円) 小中高生 260円(210円)

※()内は20人以上の団体料金 ※幼児および上越市内の小中学生は入館無料

チューリップの少女(部分) 個人蔵



小林古徑記念美術館

Kobayashi Kokei Memorial Museum of Art

〒943-0835 新潟県上越市本城町7-1(高田城址公園内)

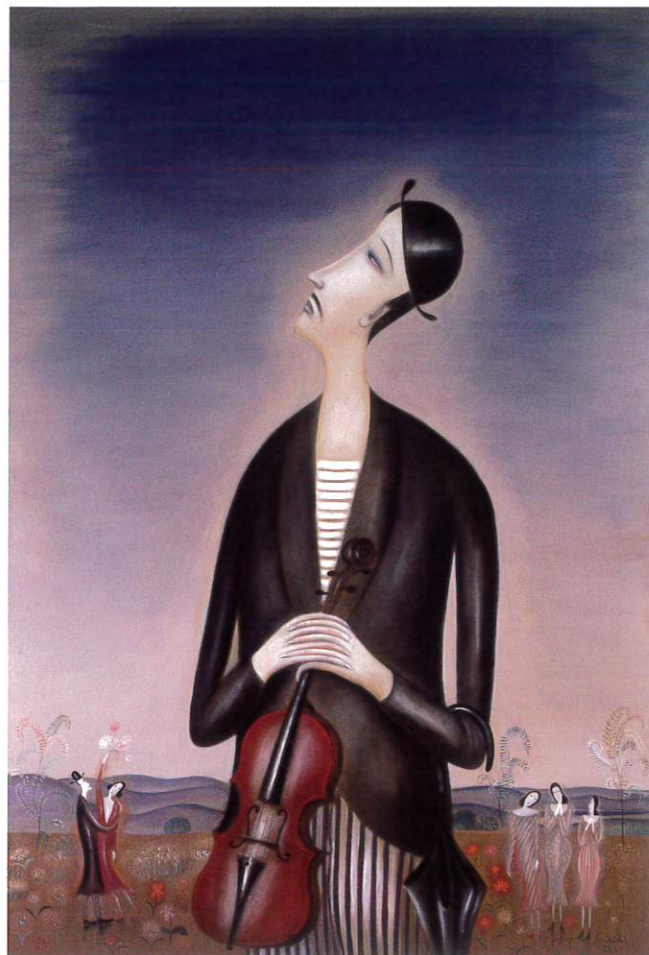
Tel:025-523-8680 Fax:025-530-6033

<https://www.city.joetsu.niigata.jp/site/kokei/>

人生はさすらいである。
 荒涼とした道なき原野の中で
 一人ぼっち
 ヴァイオリンを奏で
 わびしい音色を聞きながら
 私はさまよう。「斎藤真一放浪記」より



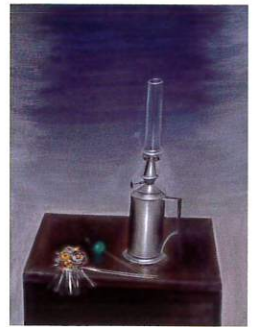
籠の鳥達(明治吉原細見記) 個人蔵



紅いヴァイオリン(部分) 個人蔵



瞽女 杉本キクエ「越後瞽女日記」



ランプと髷



あげ石瞽女 神保瞽女一覧「越後瞽女日記」(部分)

岡山県味野町(現在の倉敷市)に生まれた斎藤真一(1922-1994)は、東京美術学校(現東京藝術大学)卒業後に静岡県伊東市で教師として働く傍ら、日展で『鶏小屋』が初入選して画壇デビューを果たします。

1959年、斎藤は西洋への憧れを胸に抱きながらヨーロッパ各地をバイクで巡ります。渡欧中にパリで親交を深めた藤田嗣治から「帰国後は東北を旅する」といというアドバイスを受けて帰国後に東北各地を訪れると、津軽旅行中に「瞽女」の存在を知り、瞽女に強く心を惹かれました。そして、1964年から斎藤は瞽女を求めて新潟を旅します。約10年間にわたる高田瞽女の取材を経て「越後瞽女日記シリーズ」を発表し、数々の賞を受賞しました。斎藤は「瞽女シリーズ」の後にも吉原遊女をテーマとした作品や郷愁を誘う人物画を描くなど、甘美で叙情的、ロマンティズムあふれる作品を描いて多くの人々を魅了しました。

今回の展覧会では、斎藤の代名詞となった「瞽女シリーズ」を中心としながら、初期から晩年までの作品を展示し、画業を振り返ります。

交通案内

公共交通機関でお越しの場合

- えちごトキめき鉄道「高田駅」から、徒歩約15分
 - 「高田駅前案内所」からバスにて「高田城址公園」下車、徒歩約5分
- 車でお越しの場合
- 北陸自動車道から上越インターチェンジ→国道18号線 鶴島立体交差点右折、高田城址公園内(約15分)
 - 上信越自動車道から上越高田インターチェンジ→高田城址公園内(約10分)
- ※駐車場(歴史博物館と共有) 普通車70台 大型観光バス3台



映像資料の上映

会期中に展示と合わせて斎藤真一に関する映像資料を上映します。
金澤碧「ひとり、かたり〜斎藤真一の描いた世界〜」(2016年)ほか

会期中のイベント

●学芸員によるギャラリートーク

[日時]7/24(日)、8/13(土)、9/4(日) 13:30~

[会場]展示室

[参加料]無料(ただし、展覧会への入館料が必要です)

●斎藤真一生誕日プレゼント

斎藤真一の100年目の誕生日を祝して、当日は入館者先着100名様に斎藤真一オリジナルグッズをプレゼントします。

[期日]7/6(水)

[協賛]ギャラリー朱雀院

入館料割引

●着物割

着物や浴衣でご入館の方は団体料金で入館できます。

●さいとうしんいち割

「さいとうしんいち」さん無料入館。

※証明するものをご持参ください

●瞽女ミュージアム高田との相互割引

本展会期中、割引券と引き換えに1回限り団体料金にて入館できます。

HP

Facebook



イベント情報の詳細は、美術館HPや公式Facebookページをご覧ください。

新型コロナウイルス感染拡大防止のためお願い

- 展示室内の混雑を緩和するため、入場制限を行う場合があります。
- 状況により、イベントの変更・中止を行う場合があります。
- マスク着用などご来館の際のお願いがあります。詳細はホームページでご確認ください。

小林古径記念美術館
 Kobayashi Kokei Memorial Museum of Art

〒943-0835 新潟県上越市本城町7-1(高田城址公園内)

Tel:025-523-8680 Fax:025-530-6033

https://www.city.joetsu.niigata.jp/site/kokei/