

第76回 新潟県美術展覧会 二〇二二

日本画／洋画／版画／彫刻／工芸／書道／写真

- ◎新潟展／5月27日(金)～6月5日(日)／朱鷺メッセ 展示ホール(ウェーブマーケット)(新潟市中央区万代島6-1)
- ◎十日町展／6月8日(水)～6月12日(日)／中里体育館(中里アリーナ)(十日町市田中口316-1)
- ◎長岡展／6月15日(水)～6月19日(日)／新潟県立近代美術館(長岡市千秋3-278-14)
- ◎上越展／6月22日(水)～6月26日(日)／上越市教育プラザ体育館(上越市下門前1770)
- ◎佐渡展／6月29日(水)～7月3日(日)／佐渡市総合体育館(佐渡市窪田75-1)

いずれも9:30～16:30(会期中無休、新潟展の最終日は15:00終了) 入場料／新潟展600円、巡回展500円(前売券400円)

※新潟展は当日券のみ ※大学生以下無料 ※巡回展前売券のお求めはお近くのNIC新潟日報販売店、セブン-イレブンへ

※新型コロナウイルス感染防止のため、ご来場の際はマスクの着用やこまめな手指消毒などにご協力ください。

主催／新潟日报社、新潟日報美術振興財団、新潟県、
新潟県教育委員会、新潟市、長岡市、上越市教育委員会、
佐渡市教育委員会、十日町市教育委員会

後援／新潟市教育委員会、長岡市教育委員会、上越市、佐渡市、
十日町市、新潟県文化振興財団

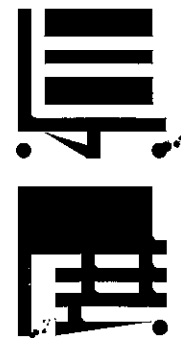
特別協賛／東北電力グループにいがた

県展事務局／〒950-8535 新潟市中央区万代3-1-1 新潟日报社内
TEL025-385-7470(土日祝除く10:00～17:00)



第76回 新潟県美術展覧会 二〇二二

新潟県展は、終戦から間もない昭和20年11月に文化による復興を目指し始まった歴史と伝統を持つ、県内最大の公募展です。全国的にみてもトップクラスの出品数を誇り、多くの県民に親しまれる地域に根ざした展覧会です。日本画・洋画・版画・彫刻・工芸・書道・写真の7部門にわたって、入賞入選した作品を一堂に展示します。



第75回 県展賞作品



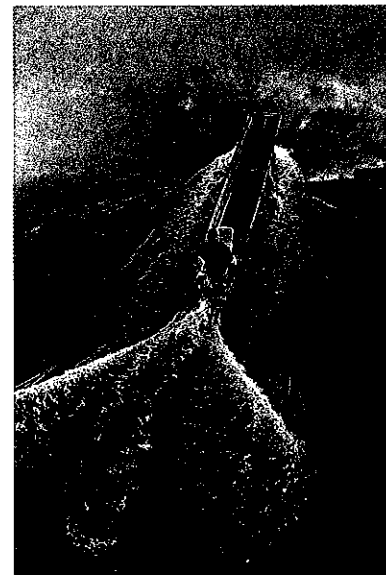
書道「仁慈」坂井真知子(上越市)



版画「ねじ 螺子」宇都宮俊次(長岡市)



彫刻「ごろんとひと休み」斎藤明子(新潟田市)



写真「天空へ」丸山実(新潟市・西区)



日本画「収穫-やわ肌葱-」宮野洋子(北蒲原郡聖籠町)



工芸「静魂」樺澤伸治(三条市)



洋画「日射しの中で」菅柳由紀子(新潟市・中央区)