

今年も動物のなかまたちがやってきた！

てくてくつながれ!

らいおん
来ON★

ZOO Vol.2

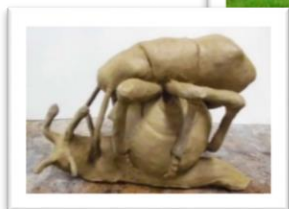
8月8日(土)~30日(日)

午前10時~午後5時 (入館無料)
※3と8のつく朝市の日は、午前9時~



上越教育大学の学生が制作したゆかいな動物のなかまたちの作品が、今年も「ライオン像のある館」にやってきます。

＜展示作品のイメージ＞



かっぱ作品もやってくる



上越教育大学では、令和3年に20周年を迎える「新潟県立 大潟水と森公園」と連携し、大潟の自然や文化の継承を目的とした「かっぱ作品」の制作に取り組んでいます。今回、制作した「かっぱ作品」の展示もを行いますので、是非ご覧ください。

新型コロナウイルス感染症拡大防止のため、ご来館の際は、「マスク」の着用をお願いします。



- 主催 上越市、上越教育大学学校教育専攻学校教育深化コース
く芸能深化／美術〉彫刻研究室・陶芸研究室
- 協力 新潟県立 大潟水と森公園
- 会場 ライオン像のある館 (025-544-6238)
上越市中央3丁目7番31号
※車でお越しの際は、船見公園駐車場をご利用ください。
- 問合せ 上越市 企画政策部 文化振興課 (025-526-6903)

